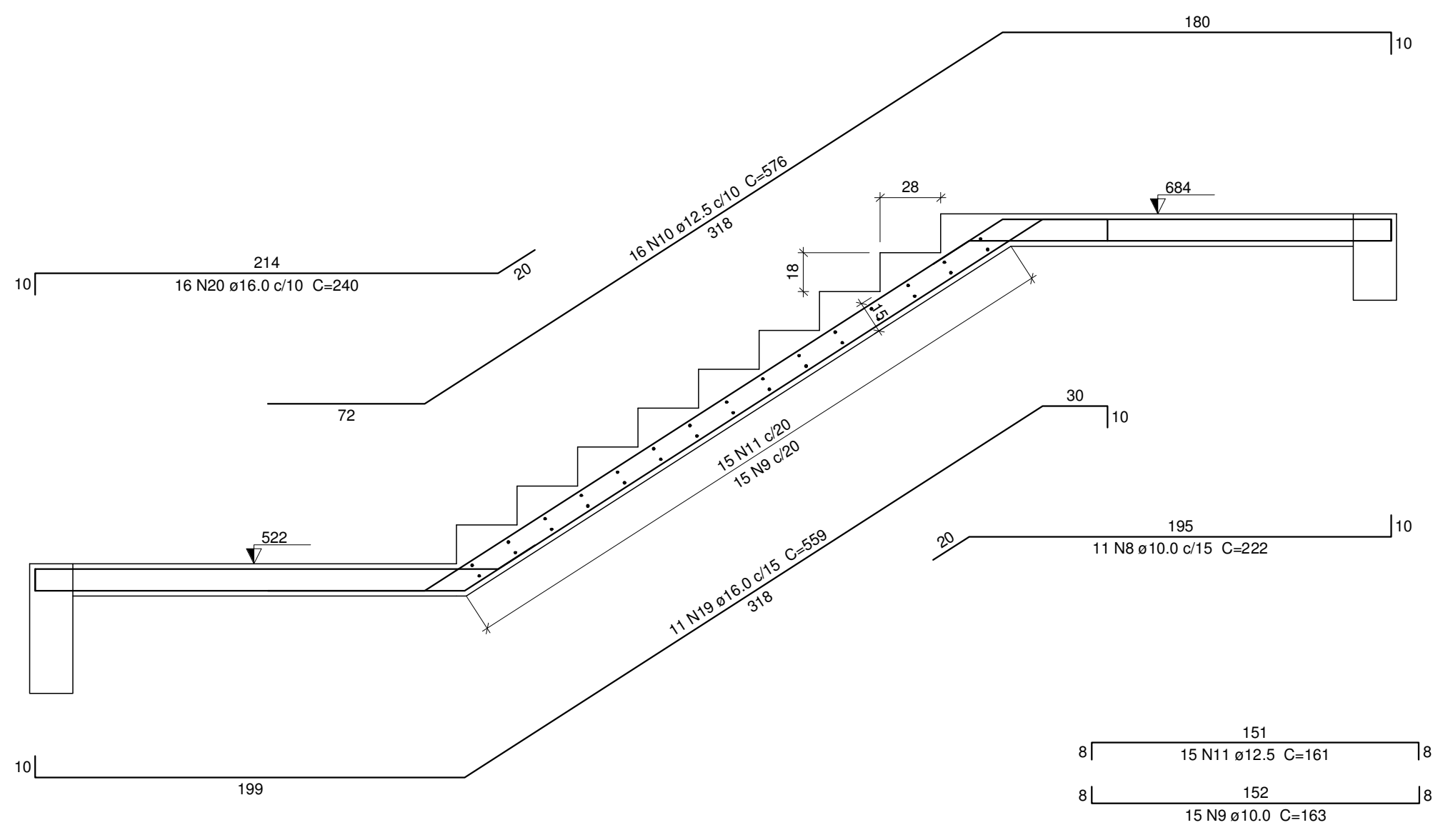
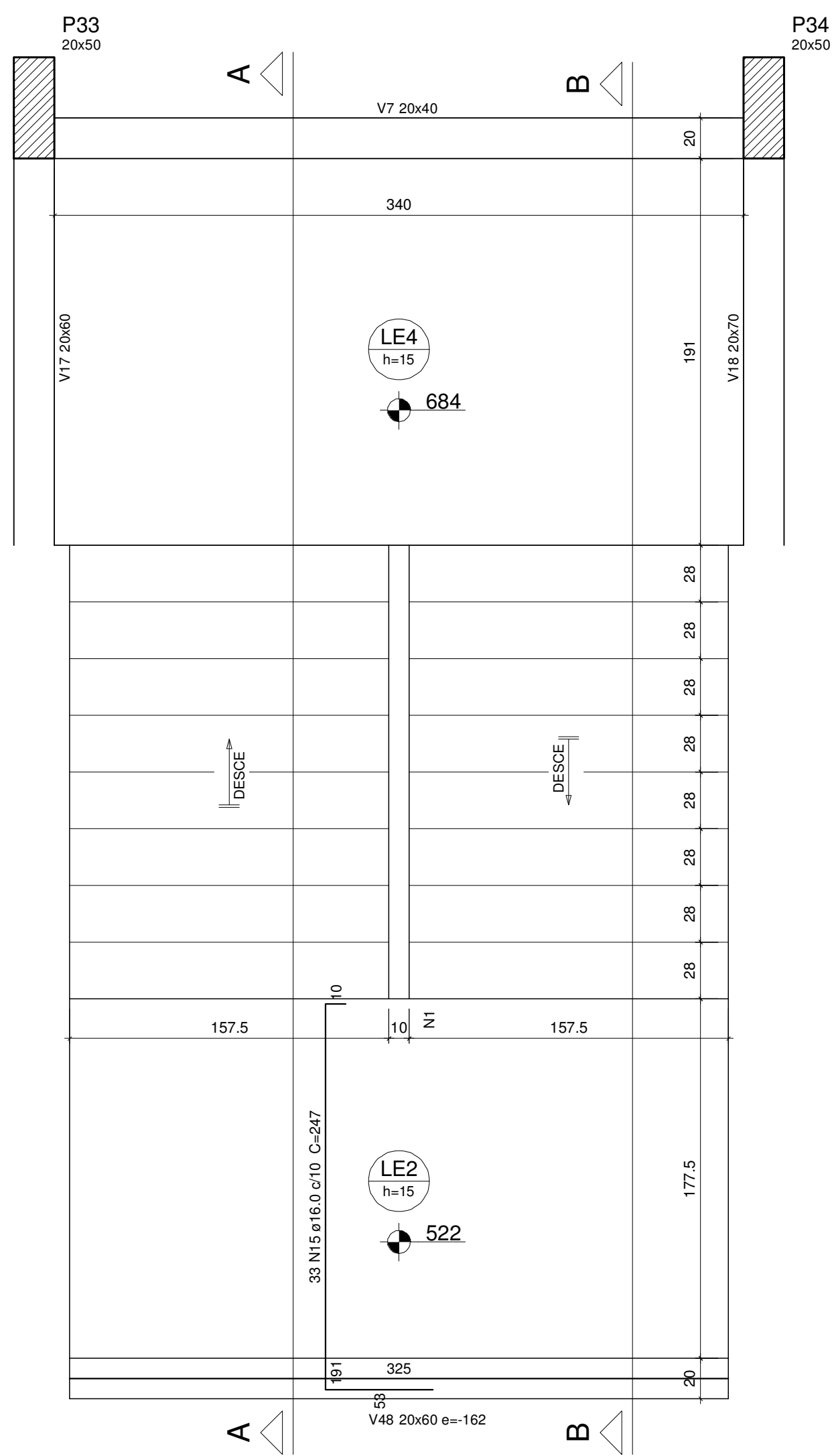


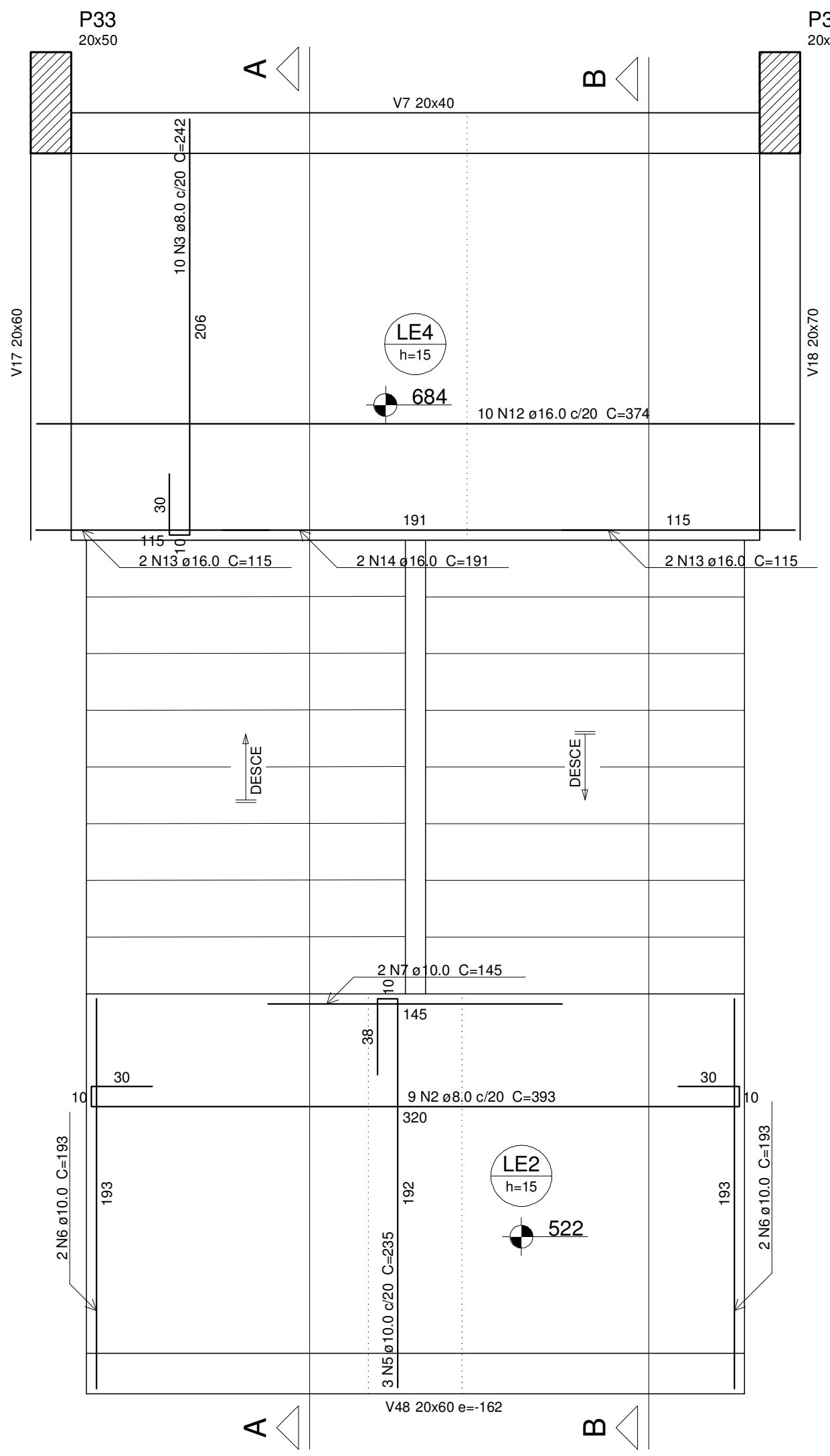
Corte A-A (LE1)  
escala 1:25



Corte B-B (LE3)  
escala 1:25



Armação negativa da escada E1  
escala 1:25



Armação positiva da escada E1  
escala 1:25

Relação do aço

AÇO	N	DIAM (mm)	QUANT (Barras)	UNIT (cm)	C.TOTAL (cm)
CA60	1	5.0	382	325	124150
CA50	2	8.0	18	383	7074
	3	8.0	20	342	6840
	4	8.0	60	166	9960
	5	10.0	6	235	1410
	6	10.0	8	193	1544
	7	10.0	4	145	580
	8	10.0	22	222	4884
	9	10.0	30	163	4890
	10	12.5	32	576	18432
	11	12.5	30	161	4830
	12	16.0	20	374	7480
	13	16.0	8	115	920
	14	16.0	4	191	764
	15	16.0	66	247	16302
	16	16.0	32	394	12608
	17	16.0	32	208	6656
	18	16.0	32	577	18464
	19	16.0	22	559	12298
	20	16.0	32	240	7680


Resumo do aço

AÇO	DIAM (mm)	C.TOTAL (m)	PESO (kg)
CA50	8.0	218.8	86.3
	10.0	133.1	82
	12.5	232.7	224.1
	16.0	831.8	1312.7
CA60	5.0	1241.5	191.4

PESO TOTAL (kg)	
CA50	1705.2
CA60	191.4

Volume de concreto (C-25) = 7.56 m³  
Área de forma = 62.71 m²

- NOTAS GERAIS
- Concreto a usar: fck = 25.0 MPa.
  - Medidas expressas em centímetros. Escalas indicadas no desenho.
  - Não tomar medidas do desenho com régua (escala).
  - Observar comprimentos mínimos de trapasse (emendas e esperas) exigidos.
  - Obedecer cobrimentos das armaduras segundo as normas da ABNT e o projeto.
  - Dispor armaduras de pele (costela) quando se indicar no desenho da ferragem.
  - Jamais alterar a distribuição das armaduras de pilares nas respectivas seções.
  - Projeto de fundações conforme RELATÓRIO N.º 145.SO. 2009, fornecido por Prossonda Fundações.
  - No caso de dúvidas, ou na suspeita de engano no desenho, contatar o calculista.

00	EMISSÃO INICIAL	Monassés	16/10/2014
REVISÃO	DESCRIÇÃO	VISTO	DATA
 <b>UNIVERSIDADE FEDERAL DO AMAZONAS</b> <b>PREFEITURA DA UFAM</b>			
OBRA CAMPUS UNIVERSITÁRIO DA UFAM MANAUS BIBLIOTECA SETOR SUL PROJETO DE ESTRUTURA DE CONCRETO			
TÍTULO PAVIMENTOS 2 e 3 ESCALA E1			
ESCALA INDICADA	DATA 16/10/2014	PROJETO Eng. Monassés Maia CREA 11116D/AM	ARQUIVO 1411-EC-016.cad

R00  
01-EC-636